

# 二酸化スズ

## 1) 不純物規格 (例)

単位ppm

元素	Si	Fe	Ca	Mg	Al	Cr	Cu	Zn	Zr	Cd	Pb
4N規格	≦10	≦10	≦5	≦5	≦5	≦5	≦5	≦5	≦5	≦5	≦10
代表例	2	1	<1	<1	<1	<1	<1	<1	<1	<1	5

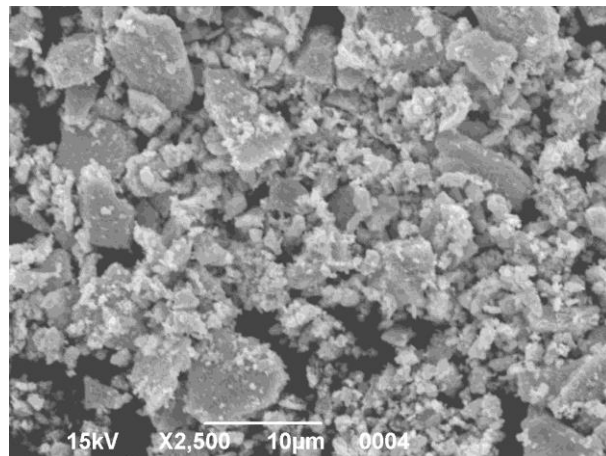
## 2) BET値及び平均粒度比較(参考値)

BET値	4~8m <sup>2</sup> /g
平均粒度	25~60μm

\* ご要望に応じて高BET品(8~12m<sup>2</sup>/g)も製造可能です。

\* この他に、微細品もございます。別紙データシートをご参照下さい。

## SEM画像



## 粒度分布

