

# インジウム微粉末

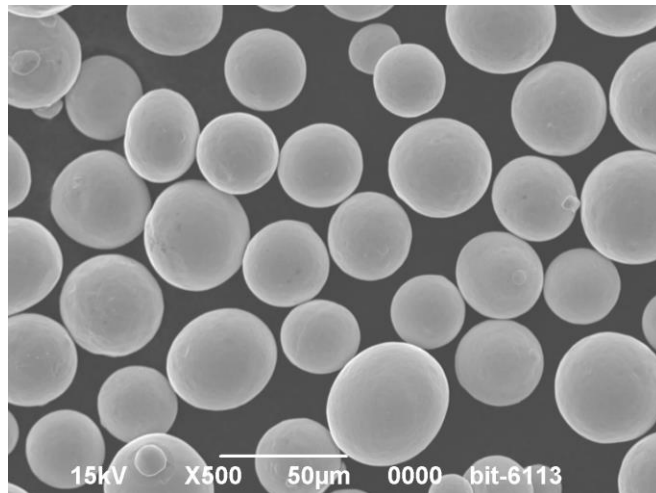
品質

1) 不純物規格 (例)

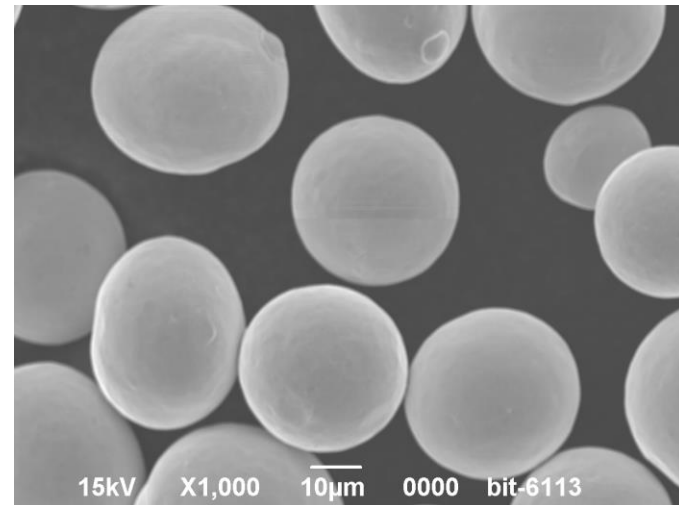
単位ppm

Cd	Sb	Fe	Sn	Pb	Cu	Tl	Bi	Ni	Zn	Al	総量
5 $\geq$	5 $\geq$	5 $\geq$	10 $>$	10 $>$	5 $\geq$	5 $\geq$	5 $\geq$	5 $\geq$	5 $\geq$	5 $\geq$	100 $>$

2) ふるいサイズ： 325～500メッシュ



電子顕微鏡写真500倍



電子顕微鏡写真1,000倍