

インジウム微粉末

1) 品質

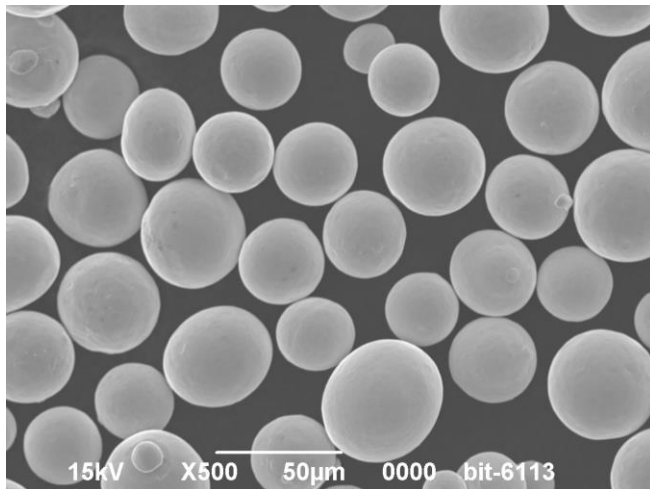
インジウム純度99.99%以上

不純物規格 (例)

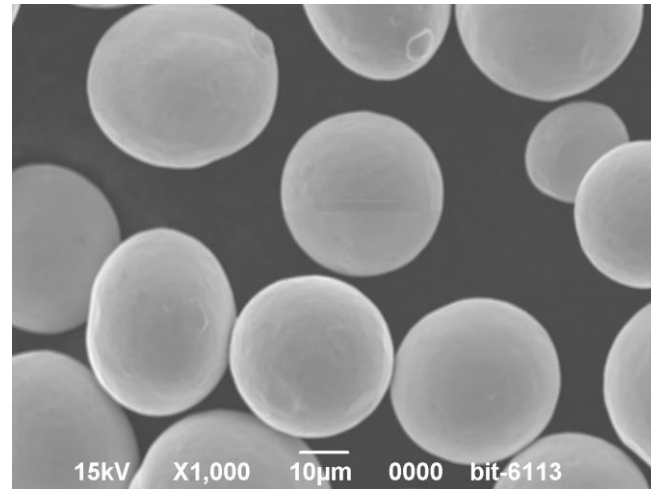
単位ppm

元素	Cd	Sb	Fe	Sn	Pb	Cu	Tl	Bi	Ni	Zn	Al	総量
上限	≤5	≤5	≤5	< 10	< 10	≤5	≤5	≤5	≤5	≤5	≤5	< 100

2) ふるいサイズ: 325~500メッシュ



電子顕微鏡写真500倍



電子顕微鏡写真1,000倍