

# 酸化ガリウム粉

## 1) 不純物規格(例)

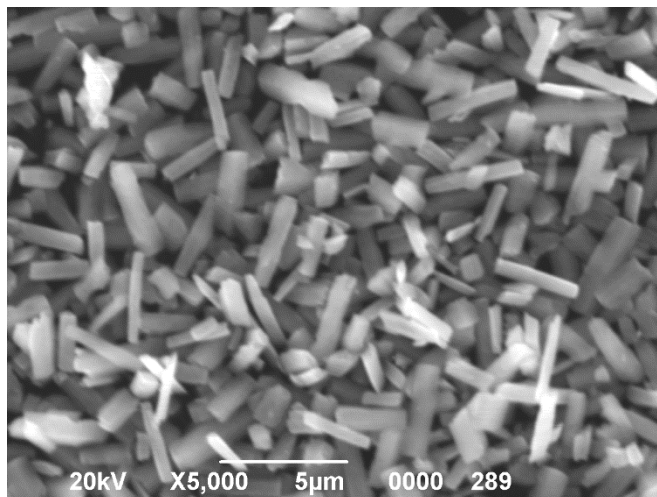
単位ppm

	Ag	Bi	Ca	Cu	Fe	In	Na	Ni	Pb	Si	Sn	Zn
5N規格	≤1	<3	≤1	≤1	≤1	≤1	≤1	≤1	≤1	<3	<3	≤1
代表例	<1	<3	<1	<1	1	<1	<1	<1	<1	1	<3	<1
4N規格	≤10	≤10	≤10	≤10	≤10	≤10	≤10	≤10	≤10	<5	≤10	≤10
代表例	<1	<3	<1	<5	1	5	<1	<1	<1	<3	<3	<1

## 2) 嵩密度 (参考値)

0.30~0.50 g/cm<sup>3</sup>

SEM 画像



## 粒度分布

