

# インジウム粒

## 1) 品質

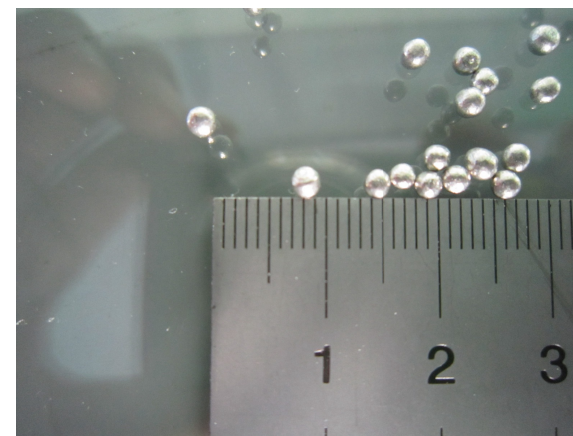
インジウム純度99.99%以上

不純物規格 (例)

単位 ppm

元素	Al	Bi	Cd	Cr	Cu	Fe	Hg	Ni	Pb	Sb	Sn	Tl	Zn
リミット	≦5	≦5	≦5	≦5	≦5	≦5	≦5	≦5	≦10	≦5	≦10	≦5	≦5
通常データ	1	< 3	1	< 1	2	1	< 1	1	5	< 3	6	< 5	< 1

## 2) 形状



\* 粒径約2~3mmでほぼ均一な球状にて供給します。

\* 蒸着材料などに最適です。